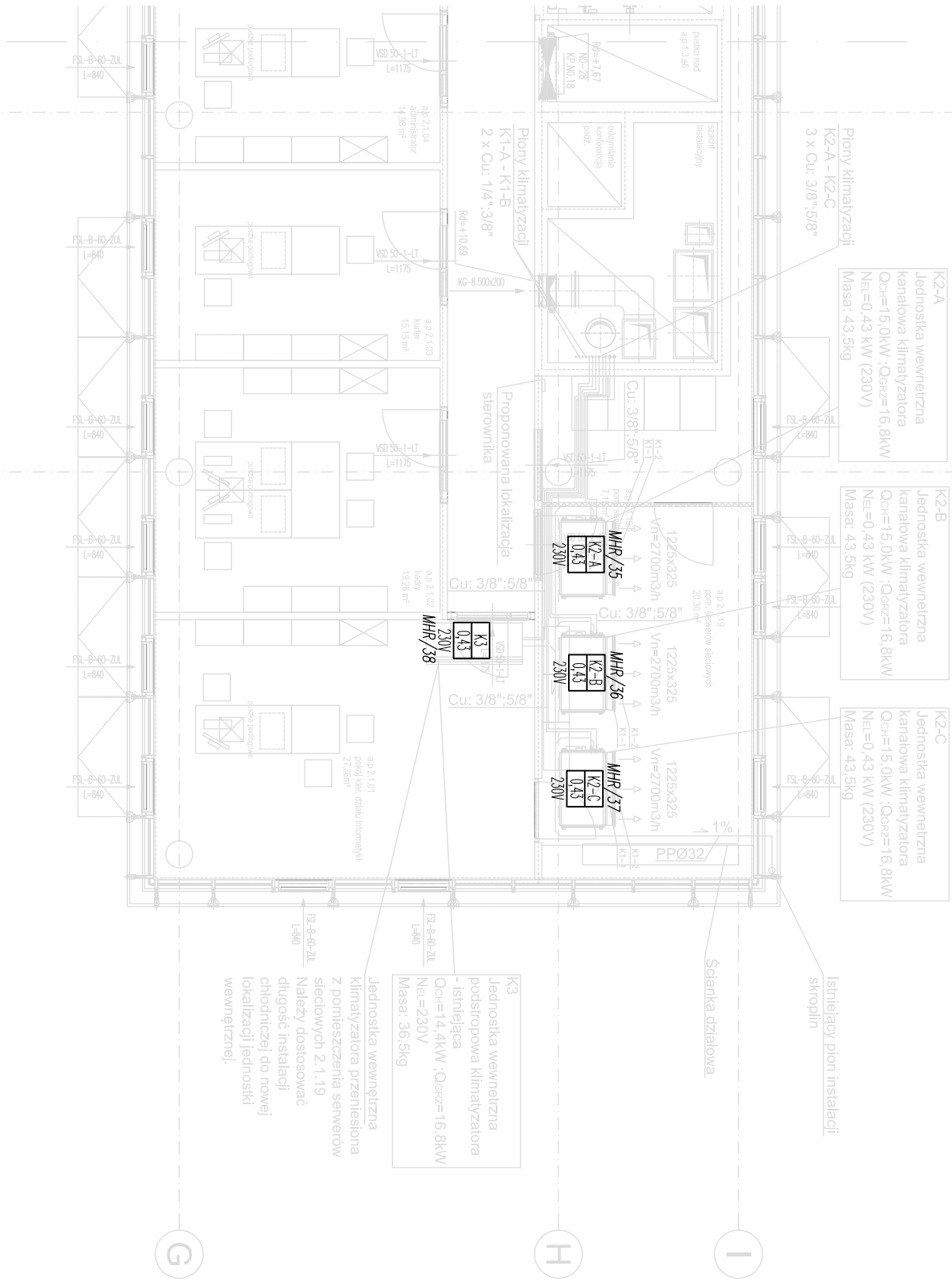


21

22



LEGENDA:

- XXXX

XXXX

XX
- Urządzenie zasilane energią elektryczną
- nazwa urządzenia/moc [kW]/napięcie zasilania [V]
- wyposażone w silnik (pompa, wentylator, sprężarka)
- inne

NR REWIZJI:	DATA:	AUTOR ZMIAN:	OPIS ZMIAN:		
JEDNOSTKA PROJEKTOWA:				PROJEKTOWAŁ:	PODPIS:
KOS-EL				inż. Mariusz Kosiorz	
INSTALACJE ELEKTRYCZNE				OPRACOWAŁ:	PODPIS:
Mariusz Kosiorz					
ul. Wolności 94, 41-814 Zabrze					
NAZWA INWESTYCJI:				SPRAWDZIŁ:	PODPIS:
Wykonanie projektu wykonawczego instalacji elektrycznej zasilającej klimatyzatory w pom. serwerowni, biura informatyków oraz biura działu bezpieczeństwa w budynku MS-GG w Muzeum Śląskim w Katowicach				mgr inż. Witold Pierz	
ADRES INWESTYCJI:				NR RYSUNKU:	REWIZJA:
40-205 Katowice				E-02	00
ul. Dobrowskiego 1				NAZWA RYSUNKU:	
INWESTOR:				RZUT PIĘTRA II. INSTALACJE ELEKTRYCZNE.	
MUZEUM ŚLĄSKIE				DATA:	SKALA:
ul. T. Dobrowskiego 1, 40-205 Katowice				08.2019	1:100
Prawa autorskie do rysunku posiada KOS-EL. Nie jest możliwe kopiowanie lub wykorzystywanie rysunku bez zgody autora.				FORMAT:	BRANŻA:
				-	IE
				LCZBA ARKUSZY:	FAZA:
				1/1	PW